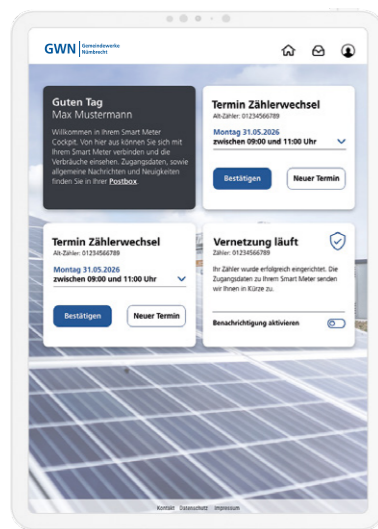


Die Registrierung im Zähler-Portal.

Im Zähler-Portal sind Ihre Kontaktdaten gespeichert.

1.



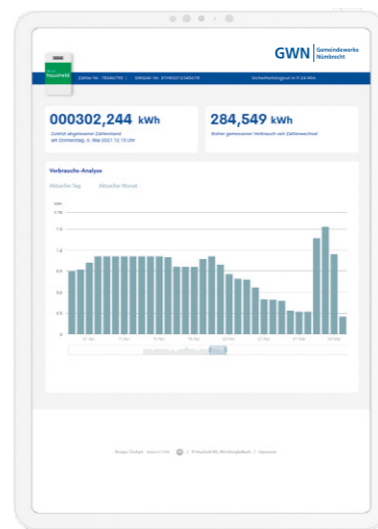
1. **Registrieren** Sie sich mit dem Aktivierungscode. Sie finden den Link zum Portal sowie den Aktivierungscode im Begleitschreiben.
2. **Aktivieren** Sie Ihren Zugang. Einfach persönliche Zugangsdaten bestimmen und Ihre Kundendaten verwalten.

In Ihrem Zähler-Portal finden Sie auch ein Online-Postfach, Ihre digitale Postbox. Über die Postbox erhalten Sie alle wichtigen Informationen rund um Ihren neuen Stromzähler. Wichtige Termine erhalten Sie wie bisher zusätzlich noch per Post.

Die Anmeldung zu Ihrem Energie-Cockpit.

Hier haben Sie Ihren Verbrauch im Blick. Zudem können Sie sehen, wann Sie Ihren Strom verbrauchen.

2.



Über das Zähler-Portal gelangen Sie ins Energie-Cockpit. Die Zugangsdaten dafür sind in Ihrer digitalen Postbox hinterlegt.

Die Details zu Ihrem Stromverbrauch sind ausschließlich für Sie ersichtlich. Die neuen Zähler sind zertifiziert vom Bundesamt für Sicherheit (BSI), das Besondere an ihnen ist der Datenschutz. Niemand außer Ihnen hat Einblick in Ihr Energie-Cockpit. Nicht mal die Gemeindewerke Nümbrecht. Warum der Datenschutz besonders gut gelöst ist, können Sie hier im Detail lesen:

mein.hausheld.info

Ihr Energie-Cockpit. Den Verbrauch im Blick.



Nutzen Sie die detaillierten Anzeigen Ihres Energie-Cockpits, um an Ihrem Verbrauch zu erkennen, wo Ihre Einsparmöglichkeiten sind.

Tipp

Es gibt einige Geräte, wie z. B. Computer/Laptops, Fernseher und weitere, die auch im Stand-by-Zustand Strom verbrauchen. Versehen Sie diese Geräte mit Steckdosenleisten, um sie nachts und bei Nichtnutzung auszuschalten. So können Sie schon um die 10% Grundlast einsparen. Dies senkt Ihre Kosten und den CO2-Ausstoß. Mehr Infos finden Sie auch unter mein.hausheld.info



Mehr Sparen

Ihr Smart Meter sagt Ihnen genau, wann und wieviel Strom Sie verbrauchen. Sie können gezielt Stromfresser aufspüren, den Verbrauch senken und Geld sparen. Wenn wir das alle gemeinsam machen, verringern wir die Grundlast spürbar und entlasten die konventionellen Kraftwerke. Erneuerbare Energien können noch besser genutzt werden.

Mehr Komfort

Nie wieder den Zählerstand ablesen. Ihr neuer mein.hausheld Zähler ermöglicht stichtagsgenaue kontaktlose Ablesung zum vereinbarten Abrechnungszyklus. Die Abrechnung wird auch bequemer: Wenn Sie z. B. umziehen, können Sie den Zähler auf den Tag genau ummelden.

Jeder
Zähler
zählt
mein
hausheld

Die Energiewende kommt voran.

Dank Ihres neuen Stromzählers.



Das Stromnetz muss intelligent werden.

Damit wir immer mehr Strom aus Wind, Wasser und Sonne nutzen können, müssen wir das Stromnetz umbauen und intelligent machen. Denn je nach Wetterlage variiert zwar die Stromproduktion, der Stromverbrauch passt sich aber heute nicht daran an. Hierbei kommt intelligenten Messsystemen eine wichtige Rolle zu. Sie können je nach Ausstattung für Letztverbraucher, Netzbetreiber und Erzeuger die notwendigen Verbrauchsinformationen bereitstellen, zur Übermittlung von Netzzustandsdaten verwendet werden, sichere und zuverlässige Steuerungsmaßnahmen unterstützen sowie als eine Art Kommunikationsplattform im intelligenten Energienetz dienen.

Ohne Smart Meter keine Energiewende.

Smart Meter senden und empfangen Daten. Intelligente Messsysteme sind ein Instrument für mehr Energieeffizienz. Der Letztverbraucher erhält präzise Informationen über sein Verbrauchsverhalten. Mehrere Smart Meter zusammen bilden das sogenannte Smart Grid. Damit dieses sogenannte Smart Grid etabliert werden kann, müssen wir in die Infrastruktur der Energienetze investieren und möglichst viele Smart Meter installieren. Smart Meter sind also wichtige Bausteine für die Energiewende und sichere Stromnetze.

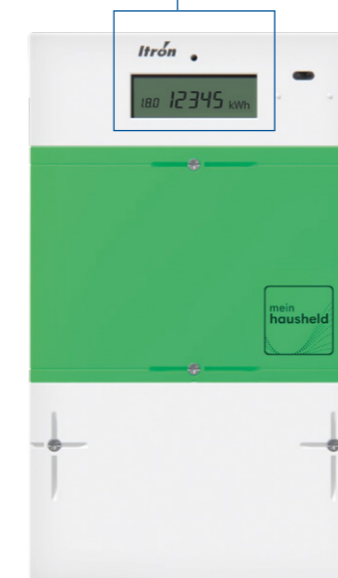
Ihr neuer Zähler: Willkommen in der Messtechnik der Zukunft!

Ihr neuer **mein.hausheld** Zähler wird von unserem Technikdienstleister Haushalt AG installiert und ist intelligent vernetzt. Damit machen Sie mit uns zusammen den ersten Schritt, damit auch unsere Gemeinde eine Smart City werden kann.

Der **mein.hausheld** Zähler ersetzt die alte Zählertechnik und hilft Ihnen sogar noch beim Stromsparen.



Aktueller Zählerstand



3.Hz (Dreipunktzähler)

Displayanzeige

Im Display zeigt Ihnen der Zähler Ihren aktuellen Zählerstand an. Die Anzeige wechselt dabei alle 10 Sekunden: Das Register 1.8.0 zeigt die vom Stromnetz bezogene Energie, das Register 2.8.0 zählt die eventuell in das Netz eingespeiste Energie.

Nach der Umstellung Ihrer modernen Messeinrichtung auf ein intelligentes Messsystem, befinden sich alle Ihre zurückliegenden Messwerte sicher im Smart-Meter-Gateway. Sie können sie nun bequem von Ihrem Smartphone, Tablet oder PC einsehen. Zurückliegende Messwerte können dann nicht mehr mit Ihrer PIN am Zähler abgelesen werden.

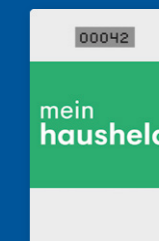
Der Erde geht's nicht gut, das Klima erwärmt sich gefährlich. Mit der weltweiten Klimaschutzvereinbarung wurde beschlossen, den Temperaturanstieg auf möglichst 1,5 °C zu begrenzen.

Deshalb will Deutschland bis 2030 die Treibhausgas-Emissionen um mindestens 65 % senken. Damit das gelingt, brauchen wir eine Energiewende.

Viel Arbeit. Aber Stück für Stück schaffen wir das.

Weitere Informationen unter:

mein.hausheld.info



Gemeindewerke Nümbrecht
Schulstraße 4
51588 Nümbrecht

Weitere Informationen
finden Sie unter:

www.gwn24.de

GWN Gemeindewerke
Nümbrecht